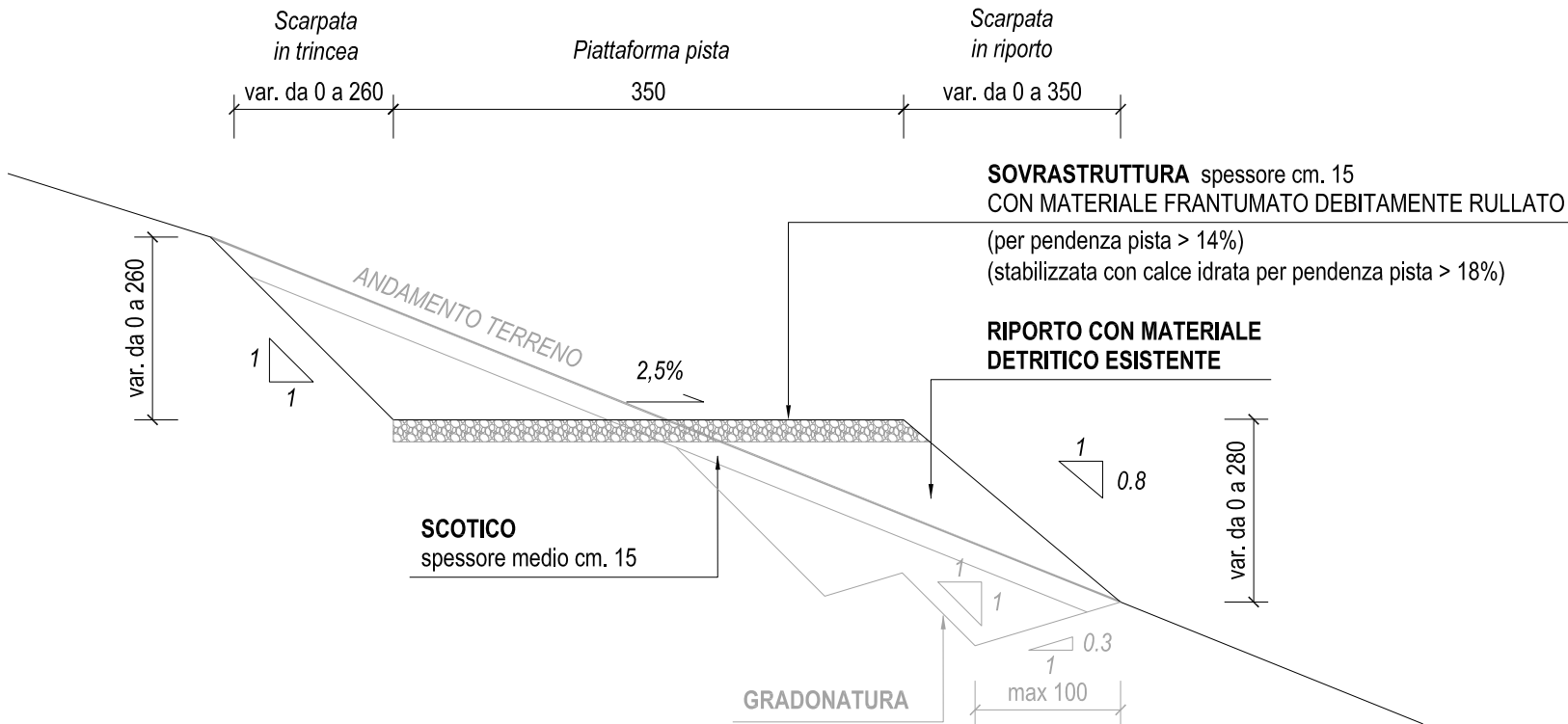


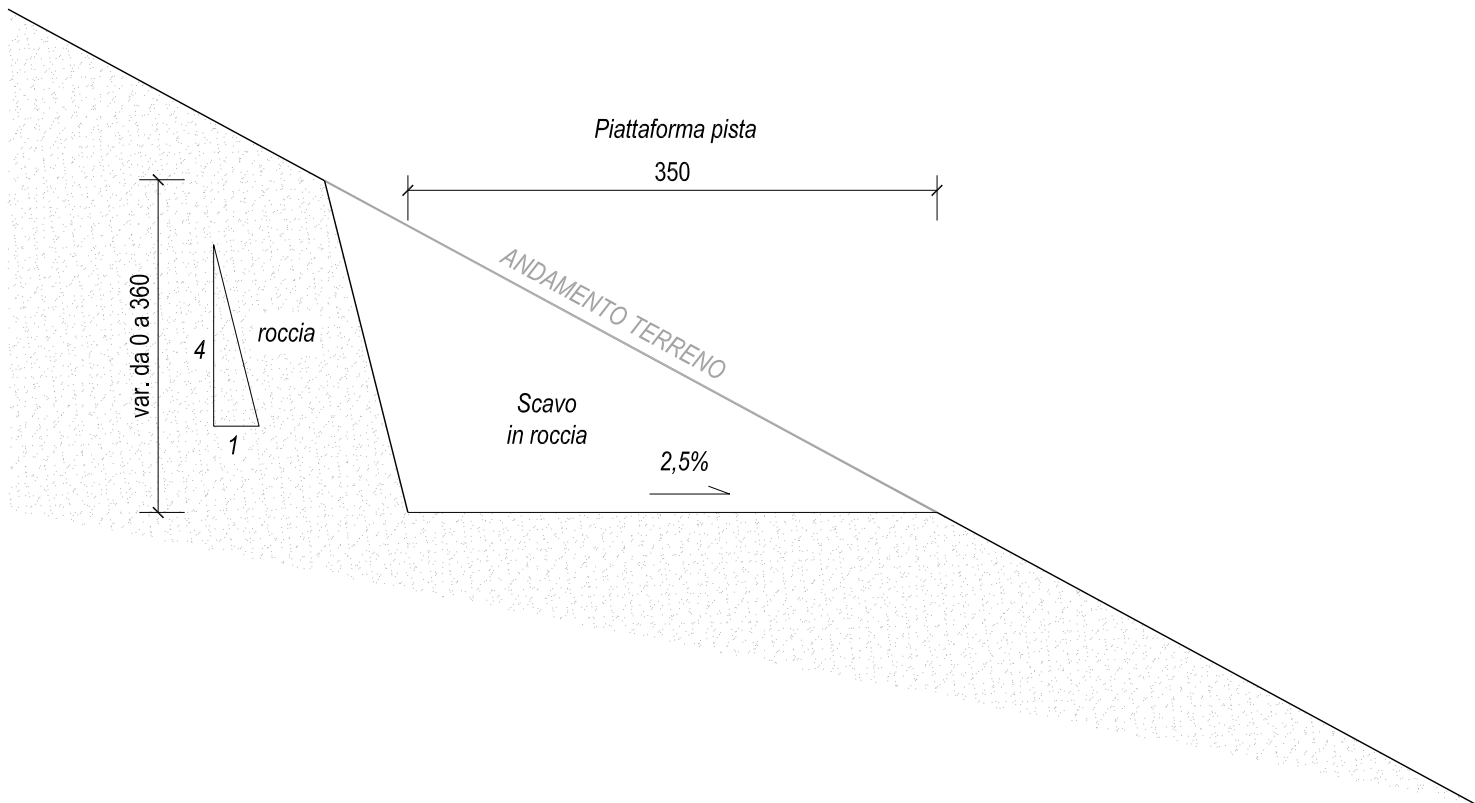
SEZIONE TIPO A MEZZA COSTA

Scala 1:50



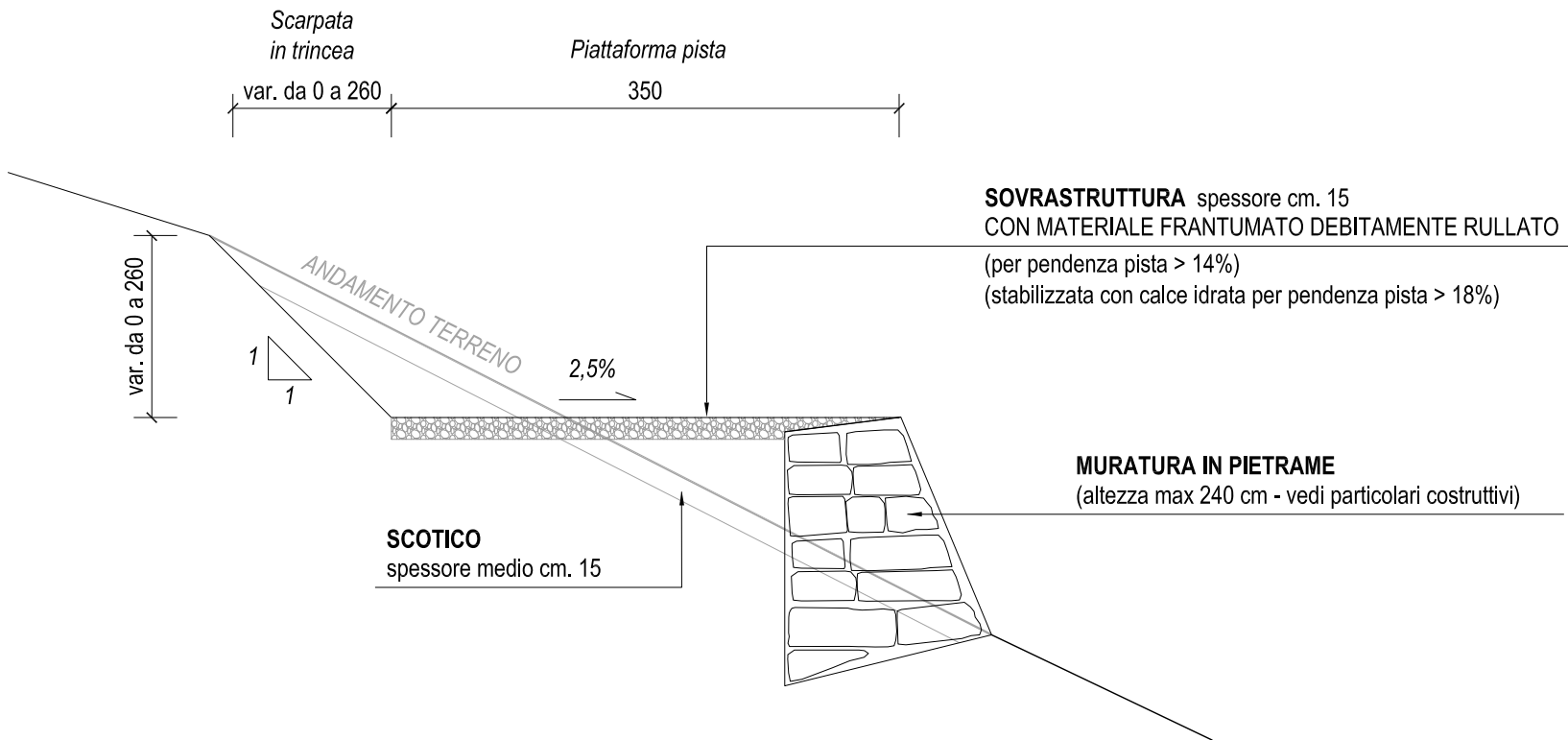
SEZIONE TIPO TRINCEA IN ROCCIA

Scala 1:50



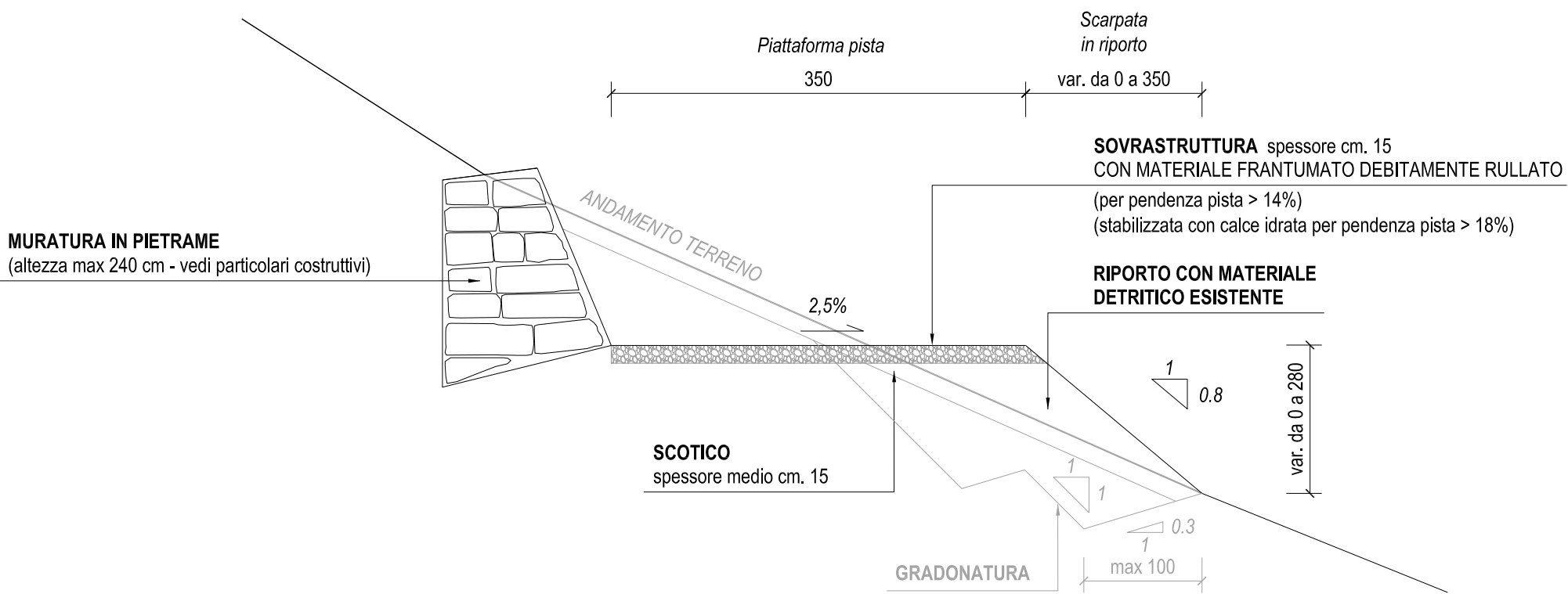
SEZIONE TIPO CON SCOGLIERA A VALLE

Scala 1:50



SEZIONE TIPO CON SCOGLIERA A MONTE

Scala 1:50



A.T.S. COMUNI DI ROSSA, BALMUCCIA E ALTRI  
PROVINCIA DI VERCELLI

REGIONE PIEMONTE  
P.S.R. 2014-2020 - Misura 4.3.4  
Infrastrutture per l'accesso e  
la gestione delle risorse forestali e pastorali

LAVORI DI REALIZZAZIONE DI NUOVA  
VIABILITA' SILVOPASTORALE PERMANENTE IN  
LOCALITA' FOLECCHIO  
TIPOLOGIA 1  
COMUNI DI ROSSA E BALMUCCIA

PROGETTO ESECUTIVO

Tav.4

SEZIONI TIPO  
scala 1:50

Rossa, 16 aprile 2018

il progettista  
Dott. For. Guido Locatelli